



Perspectives pour l'hôtellerie française en 2011



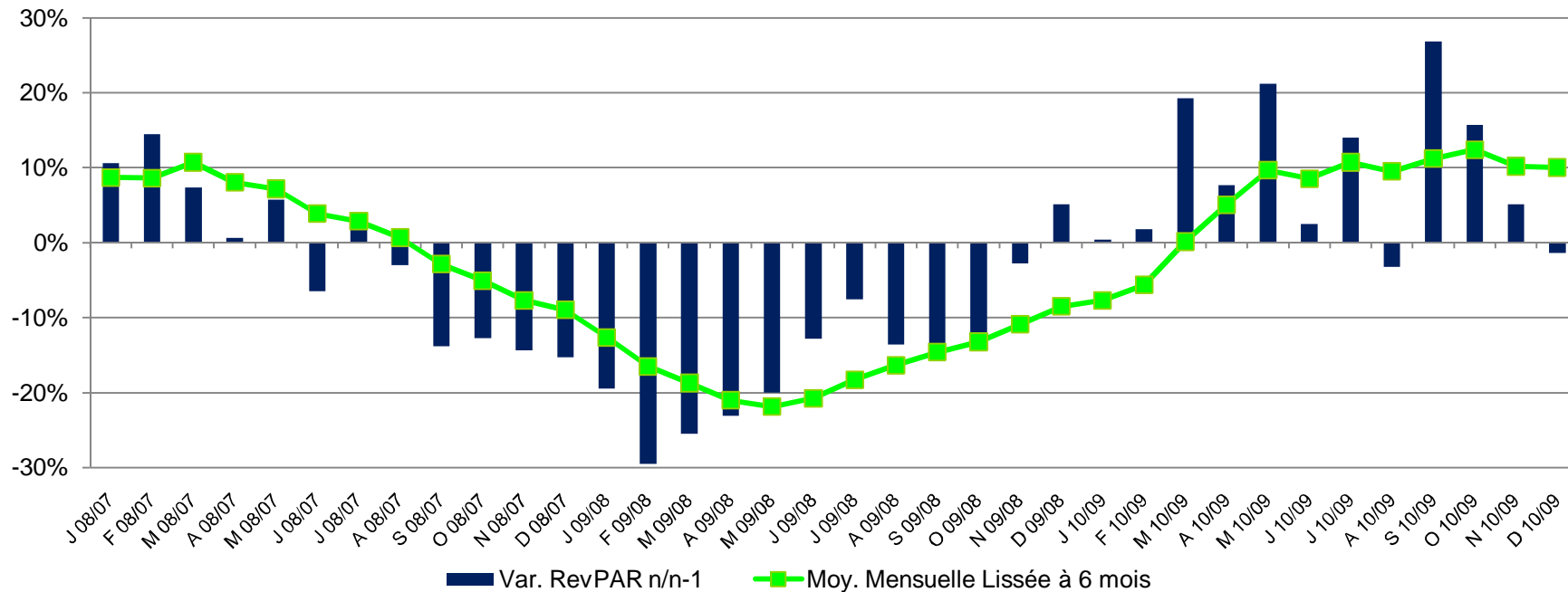
Vendredi 11 février 2011

Le marché 5 étoiles : une poursuite de la croissance

- + Croissance du PIB sur les marchés émergents
- + Reprise de l'investissement
- + Une parité favorable à l'Euro (?)

- Croissance à 2 vitesses dans la Zone Euro
- Risque souverain (Grèce / Irlande)
- Instabilité internationale (Tunisie, Egypte, ?)
- Sur Paris : nouveaux entrants

Hôtellerie 5 Etoiles - Var. RevPAR

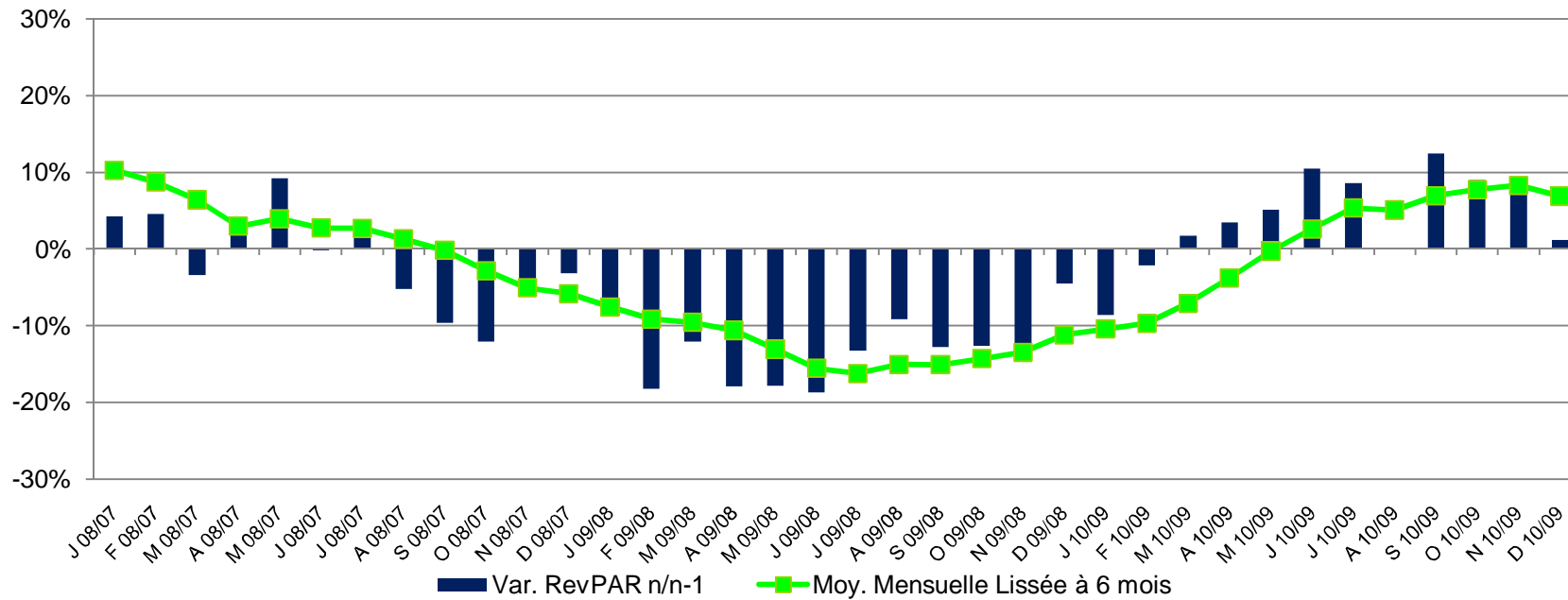


- Une reprise amorcée en 2010
- Une reprise affirmée sans toutefois revenir au niveau d'avant crise
- **Une confirmation en 2011 par un taux de croissance soutenu**

Le marché 4 étoiles : une poursuite de la croissance

- + Croissance du PIB sur les marchés émergents
- + Reprise de l'investissement
- + Une parité favorable à l'Euro (?)
- + Reprise de l'activité séminaires et congrès
- Croissance à 2 vitesses dans la Zone Euro
- Risque systémique (Grèce / Irlande)
- Instabilité internationale (Tunisie, Egypte, ?)

Hôtellerie 4 Etoiles - Var. RevPAR

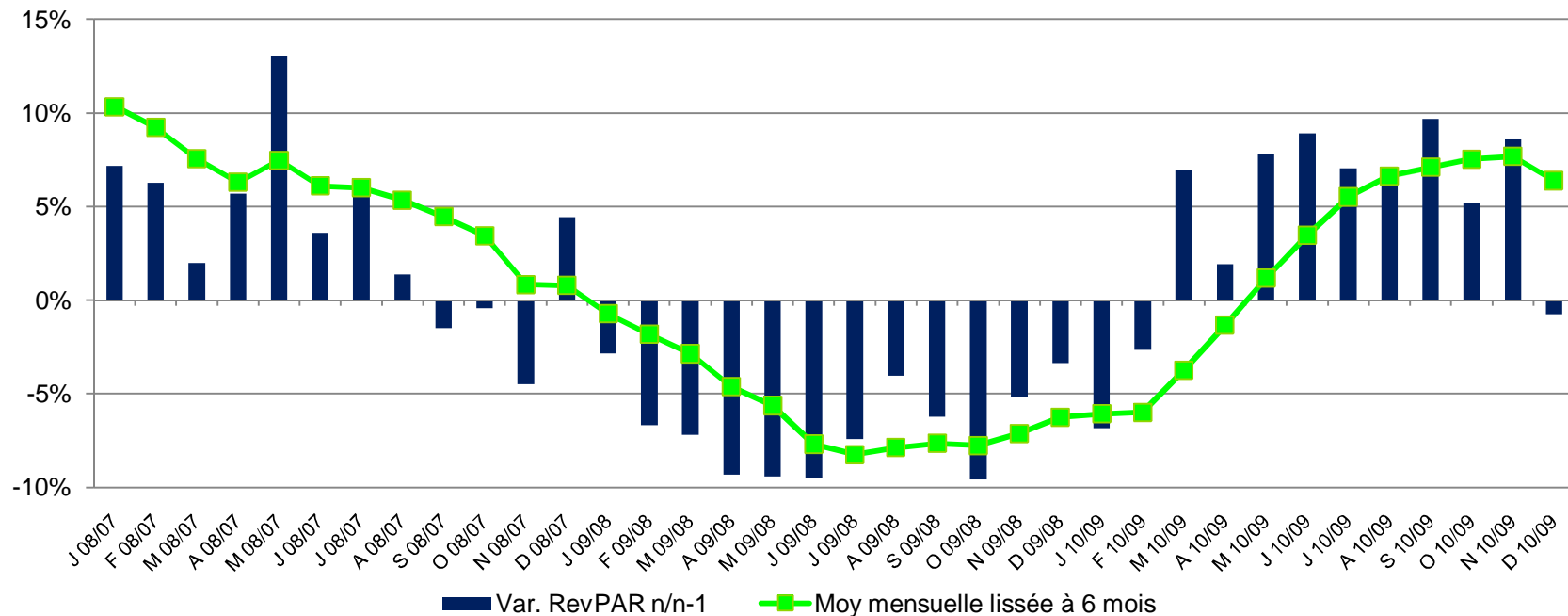


- Une reprise amorcée en 2010
- Une reprise affirmée sans toutefois revenir au niveau d'avant crise
- **Une confirmation en 2011 par un taux de croissance soutenu**

Le marché 3 étoiles : une croissance qui se maintient

- + Croissance du PIB sur les marchés émergents
- + Reprise de l'investi. et de la conso. des ménages
- + Repli de clientèles (Tunisie / Egypte) vers des destinations plus sûres
- + Reprise de l'activité séminaires et congrès
- Croissance modérée (Zone Euro et France)
- Poids de la dette publique française pouvant affecter l'économie nationale

Hôtellerie 3 Etoiles - Var. RevPAR



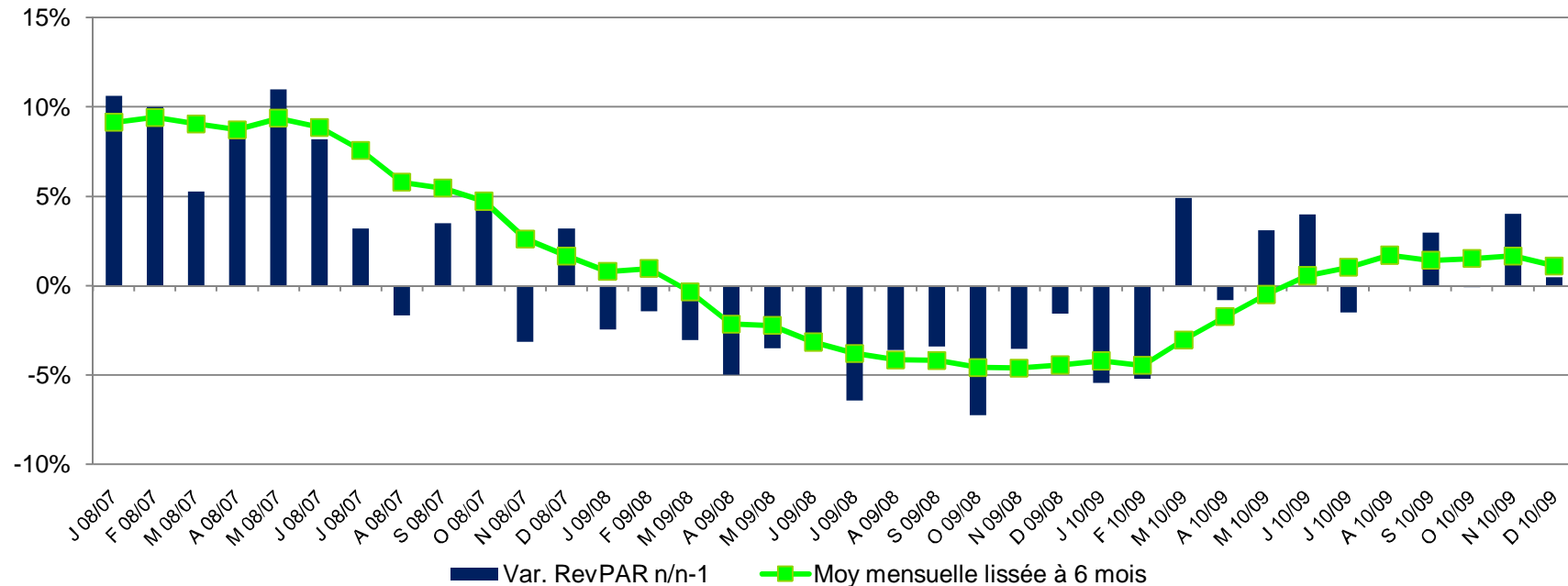
- Une reprise franche en 2010 ayant permis de retrouver le niveau d'avant crise
- **2011, une poursuite de la croissance à un rythme moins soutenu**

Le marché 2 étoiles : un équilibre plus instable

+ Reprise de l'investissement et de la consommation des ménages

- Croissance modérée (Zone Euro et France)
- Poids de la dette publique française pouvant affecter l'économie nationale
- Lente diminution du taux de chômage
- Concurrence de produits alternatifs

Hôtellerie 2 Etoiles - Var. RevPAR



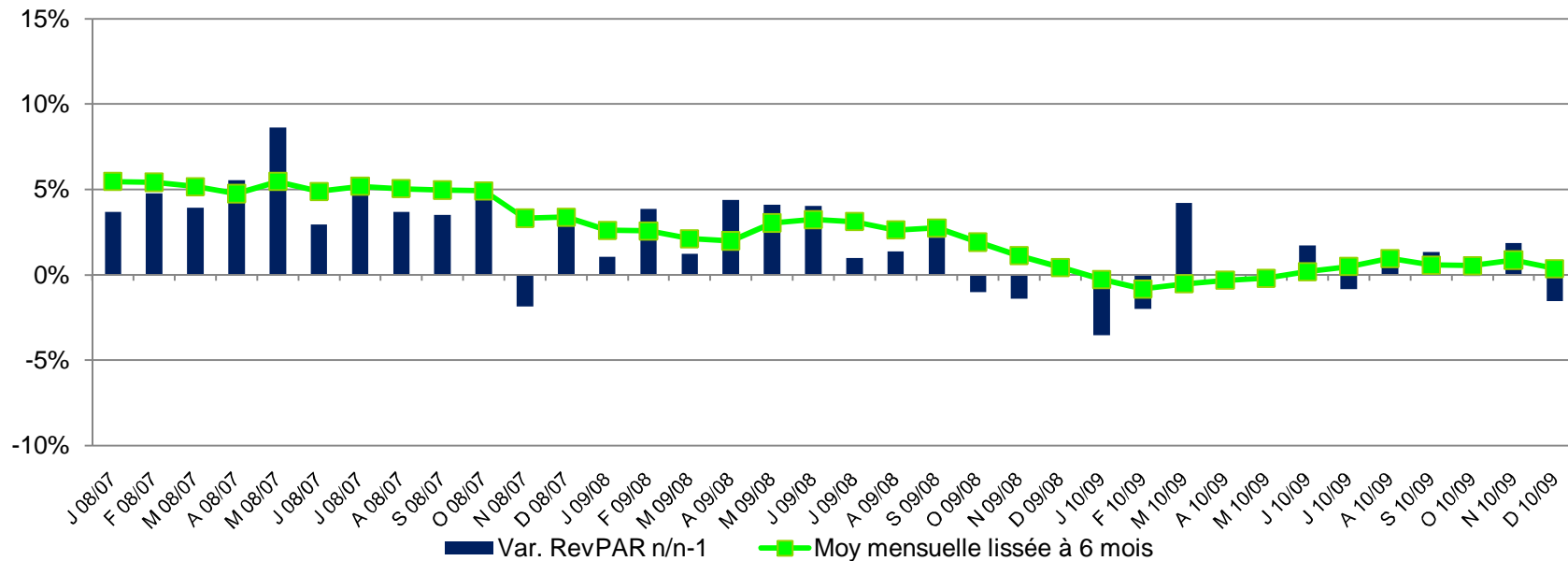
- Une progression en 2010 uniquement soutenue par le prix moyen
- Une incertitude : le maintien de la RMC à l'équilibre ou un décrochage ?
- **2011, trouvera-t-on le levier de croissance de la demande qui a fait défaut en 2010 ?**

Le marché 0/1 étoile : une année terne en perspective

+ Reprise de l'investissement et de la consommation des ménages

- Croissance modérée (Zone Euro et France)
- Poids de la dette publique française pouvant affecter l'économie nationale
- Lente diminution du taux de chômage
- Concurrence de produits alternatifs

Hôtellerie Eco - Var. RevPAR



- Un recul du TO se poursuivant sur une grande partie de l'année
- Un risque de voir se tasser les progressions de RMC vis-à-vis d'une clientèle à l'élasticité prix limitée
- **2011, un RevPAR stabilisé**

En synthèse

- **Moyenne France :** **RevPAR 3% à +5%**
- Hôtellerie 4/5 étoiles : RevPAR 6% à +8%
- Hôtellerie 3 étoiles : RevPAR 4% à 5%
- Hôtellerie 2 étoiles : RevPAR 1% à 3%
- Hôtellerie économique : RevPAR 0,5% à 1,5%

Deloitte.

Deloitte fait référence à un ou plusieurs cabinets membres de Deloitte Touche Tohmatsu Limited, société de droit anglais (« private company limited by guarantee »), et à son réseau de cabinets membres constitués en entités indépendantes et juridiquement distinctes. Pour en savoir plus sur la structure légale de Deloitte Touche Tohmatsu Limited et de ses cabinets membres, consulter www.deloitte.com/about. En France, Deloitte SA est le cabinet membre de Deloitte Touche Tohmatsu Limited, et les services professionnels sont rendus par ses filiales et ses affiliés.

Deloitte fournit des services professionnels dans les domaines de l'audit, de la fiscalité, du consulting et du financial advisory, à ses clients des secteurs public ou privé, de toutes tailles et de toutes activités. Fort d'un réseau de firmes membres dans plus de 150 pays, Deloitte allie des compétences de niveau international à des expertises locales pointues, afin d'accompagner ses clients dans leur développement partout où ils opèrent. Nos 170 000 professionnels sont animés par un objectif commun, faire de Deloitte la référence en matière d'excellence de service.

En France, Deloitte mobilise un ensemble de compétences diversifiées pour répondre aux enjeux de ses clients, de toutes tailles et de tous secteurs – des grandes entreprises multinationales aux microentreprises locales, en passant par les entreprises moyennes. Fort de l'expertise de ses 6 400 collaborateurs et associés, Deloitte en France est un acteur de référence en audit et risk services, consulting, financial advisory, juridique & fiscal et expertise comptable, dans le cadre d'une offre pluridisciplinaire et de principes d'action en phase avec les exigences de notre environnement.

© 2011 Deloitte Conseil. Member of Deloitte Touche Tohmatsu Limited